



Søer-, polte- og ornestier

Vissing Agro laver markedets mest stabile løsninger til søer, polte og orner.

Inventaret er designet så det giver størst mulig stabilitet.

Fronter i plade/tremme inventar og høje stolper for stabilitet.

Skillerummene kan laves på flere forskellige måder. F.eks. som fronterne i plade/tremmer, 50 mm panel eller i beton elementer, eller som en kombination af disse muligheder.

Det er også muligt at indbygge et kontaktgitter over spalterne.

Ydermere gør de mange kombinationsmuligheder det muligt at tilpasse inventaret til gulvfald uanset om det er nyt eller bestående gulv.

SØER-, POLTE- OG ORNESTIER

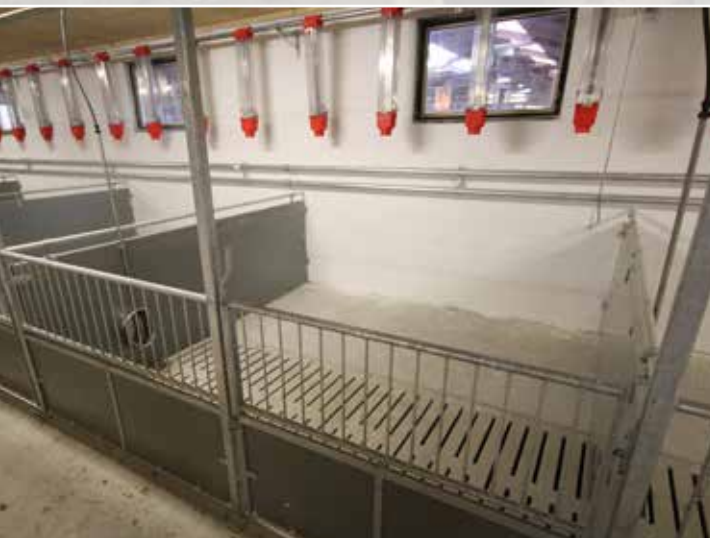




Søer i storsti med tørfoder



Søer i storsti med vådfoder



Orne / Gyllesti



Vandventil



Låge

Fakta

- Inventar højde 100 cm eller 110 cm.
- Plade/tremme inventar med 12 mm massiv plastplade i bunden og lodrette tremmer i toppen.
- Panel tykkelse 50 mm.
- Fladjern i lågeåbninger, for at lågerne er tætte mod gang.
- Stolper højde 210 cm forbundet med 1" galvaniseret rør for stabilitet.
- Rustfri fastgørelse til spalter og fast gulv.
- Vandforsyning med drikkekop eller bideventil.

Vissing Agro

Vissing Agro as
Energivej 5
DK-8740 Brædstrup

T: +45 7575 2300

www.vissingagro.dk