

Trespa-Platten/Gitterstäbe

Jungsauen-, Sauen- und Eberbuchten

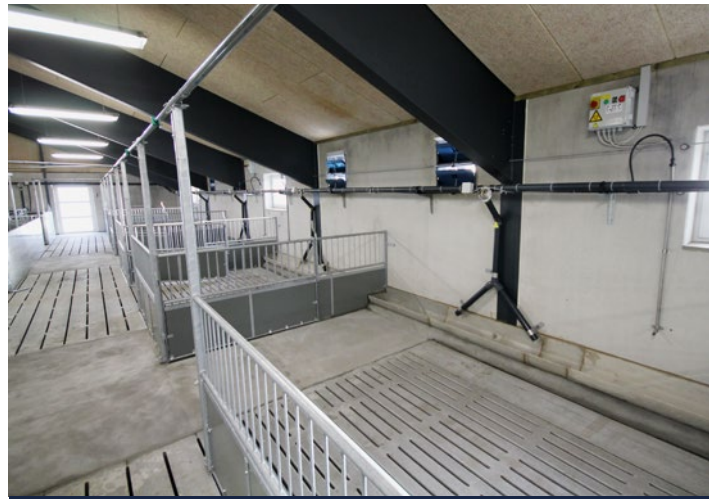
Vissing Agro produziert die strapazierfähigsten Lösungen am Markt für Sauen, Jungsauen und Eber. Das Inventar ist auf maximale Stabilität ausgelegt. Es gibt viele verschiedene Möglichkeiten, entweder Kunststoffplatten/Gitterstäbe, robuste 50-mm-PP-Paneele oder eine Kombination. Auch verschiedene Typen Kontaktgitter aus entweder rostfreiem oder verzinktem Stahl können eingebaut werden. Dank der vielen Kombinationsmöglichkeiten kann das Inventar an die Bodenneigung eines neuen oder bestehenden Bodens angepasst werden.

Trespa-Platten/Gitterstäbe bestehen aus einer 12 mm massiven Kunststoffplatte unten umgeben von einem Rahmen und mit senkrechten Gitterstäben oben. Befestigt ist das Inventar am Boden mit soliden Fußbeschlägen und 50 x 50 mm Pfosten. Die Pfosten sind auch in einer Höhe von 210 cm erhältlich, verbunden sind sie mit einem 1"-verzinktem Rohr. Hohe Pfosten empfehlen sich überall dort, wo erhöhte Stabilität am Gang oder in den Eberbuchten erforderlich ist.

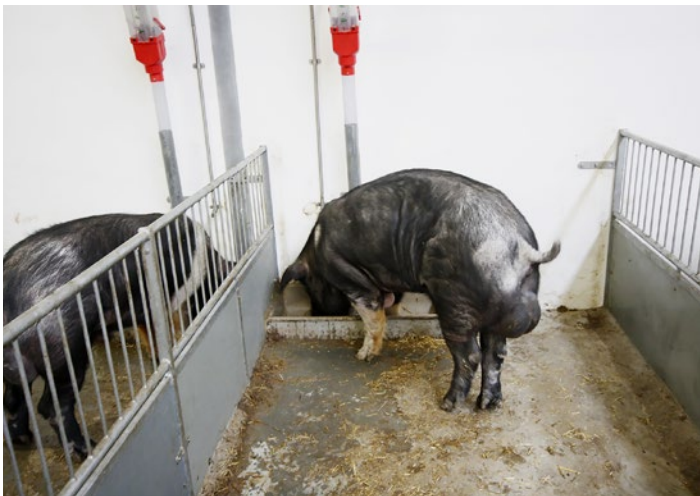
**Wir nennen uns
Schweineexperten
und dazu stehen wir**



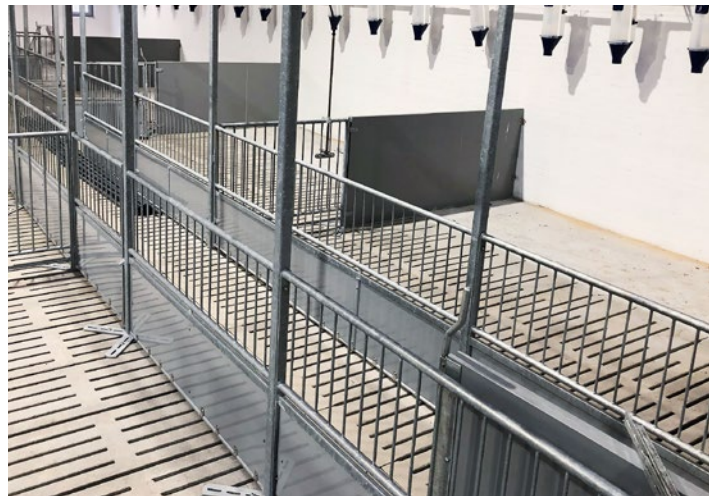
Jungsauenbucht mit restriktiver Trockenfütterung



Jungsauenbucht mit Flüssigfütterung und hohen Pfosten



Eberbucht



Jungsauenbucht mit Bodenfütterung und hohen Pfosten

Fakten

- Inventarhöhe: 100 bzw. 110 cm
- Trespa-Platten/Gitterstäbe:
 - 12 mm Platten unten
 - Feuerverzinkte Gitterstäbe oben
- Kräftige Pfosten und Fußbesläge
- Tür in variabler Breite
- Rostfreie Verankerung am Boden
- Wasserversorgung mit Tränken bzw. Ventilen

Vissing Agro A/S

Energivej 5, DK-8740 Brædstrup
www.vissingagro.dk



Downloads
und Broschüren

