



## Slagtesvinestier med plastplanker

Vissing Agro's slagtesvinestier er udført i 35 mm PVC planker og er en økonomisk attraktiv løsning uden at gå på kompromis med kvaliteten og materialerne. Stien består af en kombination af lukkede og ventilerede plastplanker, som giver grisene de mest optimale forhold for en god tilvækst. Skillerummene har en glat og tæt overflade og er yderst rengøringsvenlige. Stierne er opbygget i moduler, og kan tilbydes i højde 87 cm eller højde 100 cm. Varianter kan være opbygget enten lukket i højde 62 cm med to overliggende rør og en totalhøjde på 87 cm, lukket i nederste 75 cm med 2 overliggende vandrette rør og en højde på 100 cm eller lukket i 100 cm. Stierne kan både være med låge i hele stiens bredde eller med små låger på det ønskede mål.

I forbindelse med vådfodring, er der mulighed for at indbygge foderrørene i selve plastvæggen. Der er derfor ingen generende foderrør, og rengøring af væggen er yderst let. Foderrør tilsluttes direkte oven på plastpanelet. Fastgørelse til stibund er altid udført i rustfri stål, enten som beslag eller stolper forankret på fast gulv, betonspaltegulv eller riste.

**Vi kalder os  
svineeksperter,  
og det står vi ved**



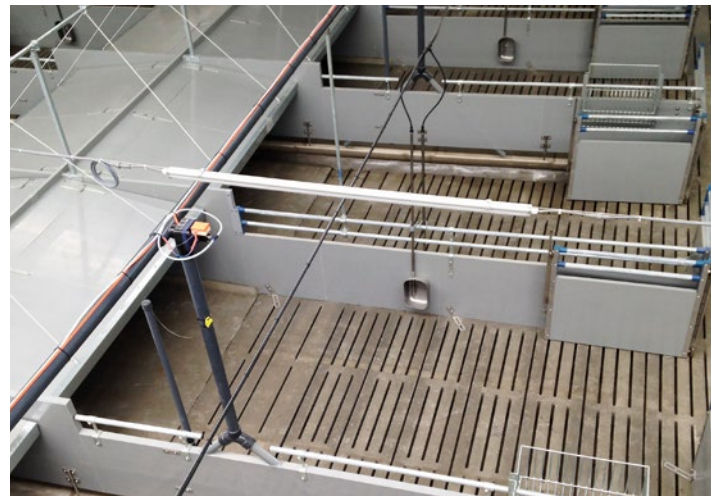
Lille låge, rustfrit gitter og foderautomat



Rustfri krybbe



Slagtesvinesti med vådfodring



FRATS-sti med integreret vådfodring

## Fakta

- Stihøjde: 87/100 cm
- Plastplanker 35 mm
- Lille eller stor låge
- Gitter, galvaniseret eller rustfrit
- Rustfri stolper og beslag
- Foderautomat, rustfri eller polymerbeton krybbe
- Vandforsyning med kop eller drikkeventil
- Vandforsyning i plast

## Vissing Agro A/S

Energivej 5, DK-8740 Brødstrup  
[www.vissingagro.dk](http://www.vissingagro.dk)



download  
vores  
brochurer

